

...und es ist die Liebe doch!" ...und es ist die Liebe doch!" ...und es ist die Liebe doch!" ...und es ist die Liebe doch!" ...und es ist die Liebe doch!" ...und es ist die Liebe doch!" ...und es ist die Liebe doch!" ...und es ist die Liebe doch!"

Ein Projekt der Künstlerin Ein Projekt der Künstlerin Ein Projekt der Künstlerin Ein Projekt der Künstlerin Ein Projekt der Künstlerin Ein Projekt der Künstlerin Ein Projekt der Künstlerin Ein Projekt der Künstlerin

m a T a b u **m a T a b u** **m a T a b u** **m a T a b u** **m a T a b u** **m a T a b u** **m a T a b u** **m a T a b u**

KUNST-KANON
digital art
Materiel
Mobibi
el-Obak design

Modulation
in 14 Phasen
Eine Sequenz innerhalb
matabu's ALL-Molekül.
Bilder, Objekte über
das SEIN, das werden
und Vergehen, statellen
läufe des Lebens in
"Clusters von bubble-
spaces"

www.matabu-arts.com

Phase 14 letter to you Ex HubOnDivan. Brief zum Jahres- wechsel 2000. Ich-Signale. Lines in/lines out. E-motion auf Rast- platz inmitten des Lebensstromes. Einschleusung ins Auto-Bahn-Netz von matabu's modulation. Eine Zeit, gleich- zeitig in ungleichen Raumzeiten.	Phase 13 Z e r o m a Nichts/Liebe SEIN/ZENTRUM Sequenz-Beginn wie auch -Ende an einem der unzähli- gen Brennpunkte des sich aus- dehnenden und zu- sammenziehenden Kern-Gedanken- Zell-Komplexes.	Phase 1 Singularität Sehen Sehnsucht Bewegung hin zur Begegnung Verlassen der Singularität.	Phase 2 Dualität La joie de vivre Reflexion Differenz Zuwendung Geborgenheit Gehalten sein	Phase 3 Pluralität MEHR Expansion Gier	Phase 4 Entropie Unordnung Übermass Druck	Phase 5 Explosion Erhitzung Entladung Chaos	Phase 6 Destruction Zerstörung Auflösung	Phase 7 Stagnation Stillstand Stöckung Vakuum	Phase 8 Implosion Einsturz Zerfall Schrumpfung Abkühlung	Phase 9 Kanalisierung Bündelung Drehung Ballung	Phase 10 Transformation Ereignis Wandlung Mutation	Phase 11 Korrelation Wechselwirkung Wahrnehmung Deutung	Phase 12 A m o r e z Liebe/Nichts Das Ende ist neuer Anfang. Auf den Reisen durch die multiplen Zeitblasen vernimmt man ein unauflösbliches "Rauschen". Auf Inseln und an den Peripherien dieser Lebens- ströme befinden sich Stasi- plätze, wo "Wissen" ausge- fauscht - bestimmt ist, auf stürmischen "Wellen" weiter getragen zu werden, zu neuen, noch nie geschauten "wonder-spaces."
--	--	---	--	---	--	--	--	--	--	--	---	--	--

www.matabu-arts.com www.matabu-arts.com www.matabu-arts.com www.matabu-arts.com www.matabu-arts.com www.matabu-arts.com www.matabu-arts.com www.matabu-arts.com

endless



m a T a b u

"...and it is love, yet!"

Das ALL-Molekül, bubble spaces

digital art, digital matabu news, NET representation, since 1997/10/05
©matabu



...und es ist die Liebe doch! ...und es ist die Liebe doch! ...und es ist die Liebe doch! ...und es ist die Liebe doch! ...und es ist die Liebe doch! ...und es ist die Liebe doch! ...und es ist die Liebe doch! ...und es ist die Liebe doch!

Ein Projekt der Künstlerin Ein Projekt der Künstlerin Ein Projekt der Künstlerin Ein Projekt der Künstlerin Ein Projekt der Künstlerin Ein Projekt der Künstlerin Ein Projekt der Künstlerin Ein Projekt der Künstlerin

m a T a b u m a T a b u m a T a b u m a T a b u m a T a b u m a T a b u m a T a b u m a T a b u

<p>KUNST-KANON</p> <p>digital art Materiel Mobili ↳ Grafik design</p> <p>Modulation</p> <p>in 14 Phasen</p> <p>Eine Sequenz innerhalb matabu's ALL-Molekül. Bilder, Objekte über das SEIN, das Werden und Vergehen. Staffelt läufe des Lebens in "Clusters von bubble-spaces"</p>	<p>Phase 14 Letter to YOU</p> <p>Ex HubOnDivan, Brief zum Jahreswechsel 2000, ich-Signale, Lines in/lines out, Emotion auf Rails, Lebensstrom, Einbahn-Netz von matabu's modulation. Eine Zeit, gleichzeitig in ungleichen Raumzeiten.</p>	<p>Phase 13 Z e r o m a Nichts/Liebe</p> <p>SEIN/ZENTRUM Sequenz-Beginn wie auch -Ende an einem der unzähligen Brennpunkte des sich aus-dahnenden und zusammenziehenden Kern-Gedanken-Zell-Komplexes.</p>	<p>Phase 1 Singularität</p> <p>Sehnen Sehnsucht Bewegung hin zur Begegnung Verlassen der Singularität.</p> <p>Phase 2 Dualität</p> <p>Le joie de vivre Reflexion Differenz Zuwendung Geborgenheit Gehalten sein</p>	<p>Phase 3 Pluralität</p> <p>MEHR Expansion Gier</p> <p>Phase 4 Entropie</p> <p>Unordnung Übermass Druck</p> <p>Phase 5 Explosion</p> <p>Erhitzung Entladung Chaos</p>	<p>Phase 6 Destruktion</p> <p>Zerstörung Auflösung</p> <p>Phase 7 Stagnation</p> <p>Stillstand Stockung Vakuum</p> <p>Phase 8 Impllosion</p> <p>Einsturz Zerfall Schrumpfung Abkühlung</p>	<p>Phase 9 Kanalisation</p> <p>Bündelung Drehung Ballung</p> <p>Phase 10 Transformation</p> <p>Erkenntnis Wandlung Mutation</p> <p>Phase 11 Korrelation</p> <p>Wechselwirkung Wahrnehmung Deutung</p>	<p>Phase 12 A m o r e z</p> <p>Liebe/Nichts</p> <p>Das Ende ist neuer Anfang. Auf den Reisen durch die multiplen Zeitblasen vernimmt man ein unaufhörliches "Rauschen". Auf Insein und an den Peripherien dieser Lebensströme befinden sich Rastplätze, wo "Wissen" ausgetauscht - bestimmt ist, auf stürmischen "Wellen" weitergetragen zu werden, zu neuen, noch nie geschauten "wander-spaces."</p>
---	--	---	---	---	---	--	---

www.matabu-arts.com www.matabu-arts.com www.matabu-arts.com www.matabu-arts.com www.matabu-arts.com www.matabu-arts.com www.matabu-arts.com www.matabu-arts.com

endless



m a T a b u

"...and it is love, yet!"
phase 14, Letter to you, ex hub on divan

digital art, dup-matabu, reverse PET transparent, size: 100/140 cm and 140/100 cm
© matabu

"...und es ist die Liebe doch!"

Ein Projekt der Künstlerin

m a T a b u

KUNST-KANON

digital art
Materiel
Mobibi
↳ design

Modulation

in 14 Phasen

Eine Sequenz innerhalb maTabu's ALL-Molekül, Bilder, Objekte über das SEIN, das Werden und Vergehen. Stafettenläufe des Lebens in "Clusters von bubble-spaces"

www.matabu-arts.com

Phase 14
letter to you
Ex HubOnDivan, Brief zum Jahreswechsel 2000, Ich+Signale
Lines in/lines out, E-motion auf Rastplatz inmitten des Lebensstromes, Einschleusung ins Auto-Bahn-Netz von maTabu's modulation, Eine Zeit, gleichzeitig in ungleichen Raumzeiten.

www.matabu-arts.com

Phase 13
Zeroma
Nichts/Liebe

SEIN/ZENTRUM
Sequenz-Beginn wie auch -Ende an einem der unzähligen Brennpunkte des sich ausdehnenden und zusammenziehenden Zell-Komplexes.

Phase 1
Singularität
Sehnen
Sehnsucht
Bewegung hin zur Begegnung
Verlassen der Singularität.

Phase 2
Dualität
Le joie de vivre
Reflexion
Differenz
Zuwendung
Geborgenheit
Gehalten sein

www.matabu-arts.com

Phase 3
Pluralität
MEHR
Expansion
Gier

Phase 4
Entropie
Unordnung
Übermass
Druck

Phase 5
Explosion
Erhitzung
Entladung
Chaos

www.matabu-arts.com

Phase 6
Destruktion
Zerstörung
Auflösung

Phase 7
Stagnation
Stillstand
Stöckung
Vakuum

Phase 8
Implosion
Einsturz
Zerfall
Schrumpfung
Abkühlung

www.matabu-arts.com

Phase 9
Kanalisierung
Bündelung
Drehung
Ballung

Phase 10
Transformation
Erkenntnis
Wandlung
Mutation

Phase 11
Korrelation
Wechselwirkung
Wahrnehmung
Deutung

www.matabu-arts.com

Phase 12
A m o r e z
Liebe/Nichts

Das Ende ist neuer Anfang, Auf den Reisen durch die multiplen Zeitblasen vernimmt man ein unauflösbliches "Rauschen". Auf Insein und an den Peripherien dieser Lebensströme befinden sich Rastplätze, wo "Wissen" ausgetauscht - bestimmt ist, auf stürmischen "Wellen" weitergetragen zu werden, zu neuen, noch nie geschauten "wonder-spaces."

www.matabu-arts.com

endless

m a T a b u

"...and it is love, yet!"

phase 13, ZEROMA, Nichts/Liebe, Sein/Zentrum

digital art, dup-maTabu, revers PET transparent, sizes: 100/100 cm

©Pacheco

"...und es ist die Liebe doch!"

Ein Projekt der Künstlerin

maTabu

KUNST-KANON

digital art
Materiel
Mobibi
↳-↳-↳ design

Modulation

In 14 Phasen

Eine Sequenz innerhalb maTabu's ALL-Molekül, Bilder, Objekte über das SEIN, das Werden und Vergehen. Stafettenläufe des Lebens in "Clusters von bubble-spaces"

www.matabu-arts.com

Phase 14
letter to you

Ex HubOnDivan, Brief zum Jahreswechsel 2000, Ich-Signale

Lines in/lines out, E-motion auf Rastplatz inmitten des Lebensstromes, Einschließung ins Auto-Bahn-Netz von maTabu's modulation, Eine Zeit, gleichzeitig in ungleichen Raumzeiten,

www.matabu-arts.com

Phase 13
Z e r o m a
Nichts/Liebe

SEIN/ZENTRUM Sequenz-Beginn wie auch -Ende an einem der unzähligen Brennpunkte des sich aus-dahnenden und zu-sammenziehenden Kern-Gedanken-Zell-Komplexes,

www.matabu-arts.com

Phase 1
Singularität!

Sehnen
Sehnsucht
Bewegung hin zur Begegnung
Verlassen der Singularität!

Phase 2
Qualität
La joie de vivre
Reflexion
Differenz
Zuwendung
Geborgenheit
Gehalten sein

www.matabu-arts.com

Phase 3
Pluralität
MEHR
Expansion
Gier

Phase 4
Entropie
Unordnung
Übermass
Druck

Phase 5
Explosion
Erhitzung
Entladung
Chaos

www.matabu-arts.com

Phase 6
Destruktion
Zerstörung
Auflösung

Phase 7
Stagnation
Stillstand
Stockung
Vakuum

Phase 8
Implosion
Einsturz
Zerfall
Schrumpfung
Abkühlung

www.matabu-arts.com

Phase 9
Kanalisierung
Bündelung
Drehung
Ballung

Phase 10
Transformation
Erkenntnis
Wandlung
Mutation

Phase 11
Korrelation
Wechselwirkung
Wahrnehmung
Deutung

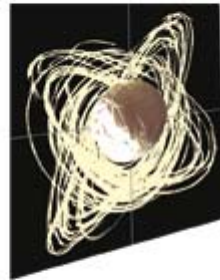
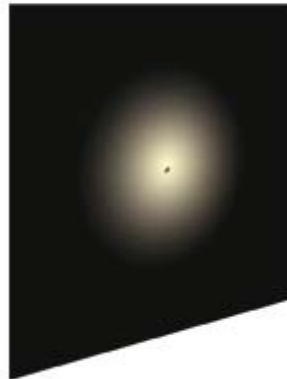
www.matabu-arts.com

Phase 12
A m o r e z
Liebe/Nichts

Das Ende ist neuer Anfang, Auf den Reisen durch die multiplen Zeitblasen vernimmt man ein unauflösbliches "Rauschen", Auf Insein und an den Peripherien dieser Lebensströme befinden sich Rastplätze, wo "Wissen" ausgetauscht - bestimmt ist, auf störmischen "Wellen" weiter getragen zu werden, zu neuen, noch nie geschauten "wonder-spaces."

www.matabu-arts.com

endless



maTabu

"...and it is love, yet!"

phase 1, Singularität, Sehnen

digital art, digital art, www.matabu-arts.com, 100/100/011
© Phasen



...und es ist die Liebe doch! ...und es ist die Liebe doch! ...und es ist die Liebe doch! ...und es ist die Liebe doch! ...und es ist die Liebe doch! ...und es ist die Liebe doch! ...und es ist die Liebe doch! ...und es ist die Liebe doch!

Ein Projekt der Künstlerin Ein Projekt der Künstlerin Ein Projekt der Künstlerin Ein Projekt der Künstlerin Ein Projekt der Künstlerin Ein Projekt der Künstlerin Ein Projekt der Künstlerin Ein Projekt der Künstlerin

m a T a b u m a T a b u m a T a b u **m a T a b u m a T a b u m a T a b u** **m a T a b u m a T a b u m a T a b u** **m a T a b u m a T a b u m a T a b u**

<p>KUNST-KANON</p> <p>digital art Materiel Mobibi ↳ design</p> <p>Modulation in 14 Phasen</p> <p>Eine Sequenz innerhalb maTabu's ALL-Molekül, Bilder, Objekte über das SEIN, das Werden und Vergehen, Stafettenläufe des Lebens in "Clusters von bubble-spaces"</p> <p>www.matabu-arts.com</p>	<p>Phase 14 letter to you</p> <p>Ex HubOnDivan, Brief zum Jahreswechsel 2000.</p> <p>Ich-Signale Lines in/lines out, E-motion auf Rastplatz inmitten des Lebensstromes, Einschließung ins Auto-Bahn-Netz von maTabu's modulation.</p> <p>Eine Zeit, gleichzeitig in ungleichen Raumzeiten.</p> <p>www.matabu-arts.com</p>	<p>Phase 13 Z e r o m a Nichts/Liebe</p> <p>SEIN/ZENTRUM Sequenz-Beginn wie auch -Ende an einem der unzähligen Brennpunkte des sich ausdahnenden und zusammenziehenden Kern-Gedanken-Zell-Komplexes.</p> <p>www.matabu-arts.com</p>	<p>Phase 1 Singularität</p> <p>sehnen Sehnsucht Bewegung hin zur Begegnung Verlassen der Singularität.</p> <p>Phase 2 Dualität</p> <p>La joie de vivre Reflexion Differenz Zuwendung Geborgenheit Gehalten sein</p> <p>www.matabu-arts.com</p>	<p>Phase 3 Pluralität</p> <p>MEHR Expansion Gier</p> <p>Phase 4 Entropie</p> <p>Unordnung Übermass Druck</p> <p>Phase 5 Explosion</p> <p>Erhitzung Entladung Chaos</p> <p>www.matabu-arts.com</p>	<p>Phase 6 Destruktion</p> <p>Zerstörung Auflösung</p> <p>Phase 7 Stagnation</p> <p>Stillstand Stockung Vakuum</p> <p>Phase 8 Implosion</p> <p>Einsturz Zerfall Schrumpfung Abkühlung</p> <p>www.matabu-arts.com</p>	<p>Phase 9 Kanalisation</p> <p>Bündelung Drehung Ballung</p> <p>Phase 10 Transformation</p> <p>Erkenntnis Wandlung Mutation</p> <p>Phase 11 Korrelation</p> <p>Wechselwirkung Wahrnehmung Deutung</p> <p>www.matabu-arts.com</p>	<p>Phase 12 A m o r e z Liebe/Nichts</p> <p>Das Ende ist neuer Anfang. Auf den Reisen durch die multiplen Zeitblasen vernimmt man ein unaufrührliches "Rauschen". Auf Inseln und an den Peripherien dieser Lebensströme befinden sich Rastplätze, wo "Wissen" ausgetauscht - bestimmt ist, auf störmischen "Wellen" weiter getragen zu werden, zu neuen, noch nie geschauten "wonder-spaces."</p> <p>www.matabu-arts.com</p>
---	---	---	---	---	--	--	--

endless

1 2 3 4 5

m a T a b u

"...and it is love, yet!"
phase 2, Dualität, "Mutter küsst Kind"

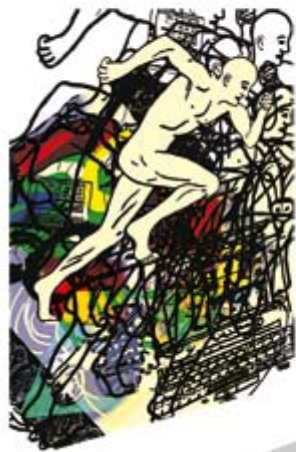
digital art, dup-maTabu, revers PEI transparent, sizes: 100/100 cm
©Pacheco

...und es ist die Liebe doch! ...und es ist die Liebe doch! ...und es ist die Liebe doch! ...und es ist die Liebe doch!

Ein Projekt der Künstlerin Ein Projekt der Künstlerin Ein Projekt der Künstlerin Ein Projekt der Künstlerin

m a T a b u **m a T a b u** **m a T a b u** **m a T a b u**

<p>KUNST-KANON in 14 Phasen</p> <p>digital art Materiel Mobili ↳↳↳ design</p> <p>Modulation</p> <p>Eine Sequenz innerhalb maTabu's ALL-Molekül, Bilder, Objekte über das SEIN, das Werden und Vergehen. Stafettenläufe des Lebens in "Clusters von bubble-spaces"</p> <p>www.matabu-arts.com</p>	<p>Phase 14 letter to you</p> <p>Ex HubOnDivan, Brief zum Jahreswechsel 2000, Ich-Signale</p> <p>Lines in/lines out, E-motion auf Rastplatz inmitten des Lebensstromes, Einschließung ins Auto-Bahn-Netz von maTabu's modulation, Eine Zeit, gleichzeitig in ungleichen Raumzeiten,</p> <p>www.matabu-arts.com</p>	<p>Phase 13 Z e r o m a Nichts/Liebe</p> <p>SEIN/ZENTRUM Sequenz-Beginn wie auch -Ende an einem der unzähligen Brennpunkte des sich ausdahnenden und zusammenziehenden Kern-Gedanken-Zell-Komplexes,</p> <p>www.matabu-arts.com</p>	<p>Phase 1 Singularität</p> <p>Sehnen Sehnsucht Bewegung hin zur Begegnung Verlassen der Singularität,</p> <p>Phase 2 Dualität</p> <p>Le joie de vivre Reflexion Differenz Zuwendung Geborgenheit Gehalten sein</p> <p>www.matabu-arts.com</p>	<p>...und es ist die Liebe doch!</p> <p>Ein Projekt der Künstlerin</p> <p>m a T a b u</p> <p>Phase 3 Pluralität MEHR Expansion Gier</p> <p>Phase 4 Entropie Unordnung übermatt Druck</p> <p>Phase 5 Explosion Erhitzung Entladung Chaos</p> <p>www.matabu-arts.com</p>	<p>...und es ist die Liebe doch!</p> <p>Ein Projekt der Künstlerin</p> <p>m a T a b u</p> <p>Phase 6 Destruktion Zerstörung Auflösung</p> <p>Phase 7 Stagnation Stillstand Stöckung Vakuum</p> <p>Phase 8 Impllosion Einsturz Schrumpfung Abkühlung</p> <p>www.matabu-arts.com</p>	<p>...und es ist die Liebe doch!</p> <p>Ein Projekt der Künstlerin</p> <p>m a T a b u</p> <p>Phase 9 Kanallisation Bündelung Drehung Ballung</p> <p>Phase 10 Transformation Erkenntnis Wandlung Mutation</p> <p>Phase 11 Korrelation Wechselwirkung Wahrnehmung Deutung</p> <p>www.matabu-arts.com</p>	<p>...und es ist die Liebe doch!</p> <p>Ein Projekt der Künstlerin</p> <p>m a T a b u</p> <p>Phase 12 A m o r e z Liebe/Nichts</p> <p>Das Ende ist neuer Anfang, Auf den Reisen durch die multiplen Zeitblasen vernimmt man ein unauflösbliches "Rauschen", Auf Insein und an den Peripherien dieser Lebensströme befinden sich Rastplätze, wo "Wissen" ausgetauscht - bestimmt ist, auf störmischen "Wellen" weiter getragen zu werden, zu neuen, noch nie geschauten "wonder-spaces."</p> <p>www.matabu-arts.com</p>
---	--	---	---	---	---	---	---



endless

maTabu

"...and it is love, yet!"
phase 3, Pluralität, Gier nach Mehr

digital art, dig-netTabu, neue PT computer, size 100x140 cm

© 2000

"...und es ist die Liebe doch!" "..."und es ist die Liebe doch!" "..."und es ist die Liebe doch!" "..."und es ist die Liebe doch!" "..."und es ist die Liebe doch!" "..."und es ist die Liebe doch!" "..."und es ist die Liebe doch!" "..."und es ist die Liebe doch!"

Ein Projekt der Künstlerin Ein Projekt der Künstlerin Ein Projekt der Künstlerin Ein Projekt der Künstlerin Ein Projekt der Künstlerin Ein Projekt der Künstlerin Ein Projekt der Künstlerin Ein Projekt der Künstlerin

m a T a b u **m a T a b u** **m a T a b u** **m a T a b u** **m a T a b u** **m a T a b u** **m a T a b u** **m a T a b u**

<p>KUNST-KANON</p> <p>digital art Mabibi Mabibi design</p> <p>Modulation</p> <p>Eine Sequenz innerhalb maTabu's ALL-Molekül, Bilder, Objekte über das SEIN, das Werden und Vergehen. Stafettenläufe des Lebens in "Clusters von bubble-spaces"</p> <p>www.matabu-arts.com</p>	<p>Phase 14</p> <p>letter to you</p> <p>Ex HubOnDivan, Brief zum Jahreswechsel 2000, Ich-Signale</p> <p>Lines in/lines out, E-motion auf Rastplatz inmitten des Lebensstromes, Einschließung ins Auto-Bahn-Netz von maTabu's modulation, Eine Zeit, gleichzeitig in ungleichen Raumzeiten,</p> <p>www.matabu-arts.com</p>	<p>Phase 13</p> <p>Z e r o m a Nichts/Liebe</p> <p>SEIN/ZENTRUM Sequenz-Beginn wie auch -Ende an einem der unzähligen Brennpunkte des sich ausdahnenden und zusammenziehenden Kern-Gedanken-Zell-Komplexes,</p> <p>www.matabu-arts.com</p>	<p>Phase 1</p> <p>Singularität</p> <p>Sehnen Sehnsucht Bewegung hin zur Begegnung Verloren der Singularität,</p> <p>Phase 2</p> <p>Dualität</p> <p>Le joie de vivre Reflexion Differenz Zuwendung Geborgenheit Gehalten sein</p> <p>www.matabu-arts.com</p>	<p>Phase 3</p> <p>Pluralität MEHR Expansion Ziel</p> <p>Phase 4</p> <p>Entropie Umordnung Übermatt Druck</p> <p>Phase 5</p> <p>Explosion Erhitzung Entladung Chaos</p> <p>www.matabu-arts.com</p>	<p>Phase 6</p> <p>Destruktion Zerstörung Auflösung</p> <p>Phase 7</p> <p>Stagnation Stillstand Stockung Vakuum</p> <p>Phase 8</p> <p>Impllosion Einsturz Zerfall Schrumpfung Abkühlung</p> <p>www.matabu-arts.com</p>	<p>Phase 9</p> <p>Kanalisation Bündelung Drehung Ballung</p> <p>Phase 10</p> <p>Transformation Erkenntnis Wandlung Mutation</p> <p>Phase 11</p> <p>Korrelation Wechselwirkung Wahrnehmung Deutung</p> <p>www.matabu-arts.com</p>	<p>Phase 12</p> <p>A m o r e z Liebe/Nichts</p> <p>Das Ende ist neuer Anfang, Auf den Reisen durch die multiplen Zeitblasen vernimmt man ein unauflösbliches "Rauschen", Auf Insein und an den Peripherien dieser Lebensströme befinden sich Rastplätze, wo "Wissen" ausgetauscht - bestimmt ist, auf störmischen "Wellen" weiter getragen zu werden, zu neuen, noch nie geschauten "wonder-spaces."</p> <p>www.matabu-arts.com</p>
--	---	--	--	---	---	--	---

endless



m a T a b u

"...and it is love, yet!"

phase 4, Entropie, Zunahme von Unordnung

digital, dup-maTabu, reversibel transparent, size 140cm x 100cm



...und es ist die Liebe doch! ...und es ist die Liebe doch! ...und es ist die Liebe doch! ...und es ist die Liebe doch!

Ein Projekt der Künstlerin Ein Projekt der Künstlerin Ein Projekt der Künstlerin Ein Projekt der Künstlerin

m a T a b u **m a T a b u** **m a T a b u** **m a T a b u**

<p>KUNST-KANON in 14 Phasen</p> <p>digital art Materiel Mabibi ↳.↳.↳. design</p> <p>Modulation</p> <p>Eine Sequenz innerhalb maTabu's ALL-Molekül, Bilder, Objekte über das SEIN, das Werden und Vergehen. Stafettenläufe des Lebens in "Clusters von bubble-spaces"</p> <p>www.matabu-arts.com</p>	<p>Phase 14 letter to you</p> <p>Ex HubOnDivan, Brief zum Jahreswechsel 2000.</p> <p>Ich-Signale Lines in/lines out, E-motion auf Rastplatz inmitten des Lebensstromes, Einschließung ins Auto-Bahn-Netz von maTabu's modulation.</p> <p>Eine Zeit, gleichzeitig in ungleichen Raumzeiten.</p> <p>www.matabu-arts.com</p>	<p>Phase 13 Z e r o m a Nichts/Liebe</p> <p>SEIN/ZENTRUM Sequenz-Beginn wie auch -Ende an einem der unzähligen Brennpunkte des sich ausdahnenden und zusammenziehenden Kern-Gedanken-Zell-Komplexes.</p> <p>www.matabu-arts.com</p>	<p>Phase 1 Singularität</p> <p>Sehnen Sehnsucht Bewegung hin zur Begegnung Verlassen der Singularität.</p> <p>Phase 2 Dualität</p> <p>Le joie de vivre Reflexion Differenz Zuwendung Geborgenheit Gehalten sein</p> <p>www.matabu-arts.com</p>	<p>...und es ist die Liebe doch!</p> <p>Ein Projekt der Künstlerin</p> <p>m a T a b u m a T a b u m a T a b u m a T a b u</p> <p>Phase 3 Pluralität MEHR Expansion Gier</p> <p>Phase 4 Entropia Unordnung Übermaß Druck</p> <p>Phase 5 Explosion Erhitzung Entladung Chaos</p> <p>www.matabu-arts.com</p>	<p>...und es ist die Liebe doch!</p> <p>Ein Projekt der Künstlerin</p> <p>m a T a b u m a T a b u m a T a b u m a T a b u</p> <p>Phase 6 Destruktion Zerstörung Auflösung</p> <p>Phase 7 Stagnation Stillstand Stöckung Vakuum</p> <p>Phase 8 Impllosion Einsturz Zerfall Schrumpfung Abkühlung</p> <p>www.matabu-arts.com</p>	<p>...und es ist die Liebe doch!</p> <p>Ein Projekt der Künstlerin</p> <p>m a T a b u m a T a b u m a T a b u m a T a b u</p> <p>Phase 9 Kanallisation Bündelung Drehung Ballung</p> <p>Phase 10 Transformation Erkenntnis Wandlung Mutation</p> <p>Phase 11 Korrelation Wechselwirkung Wahrnehmung Deutung</p> <p>www.matabu-arts.com</p>	<p>...und es ist die Liebe doch!</p> <p>Ein Projekt der Künstlerin</p> <p>m a T a b u m a T a b u m a T a b u m a T a b u</p> <p>Phase 12 A m o r e z Liebe/Nichts</p> <p>Das Ende ist neuer Anfang. Auf den Reisen durch die multiplen Zeitblasen vernimmt man ein unauflösbliches "Rauschen". Auf Insein und an den Peripherien dieser Lebensströme befinden sich Rastplätze, wo "Wissen" ausgetauscht - bestimmt ist, auf störmischen "Wellen" weiter getragen zu werden, zu neuen, noch nie geschauten "wonder-spaces."</p> <p>www.matabu-arts.com</p>
--	---	---	---	---	--	--	--

endless



maTabu

"...and it is love, yet!"
phase 5, Explosion, Erhitzung, Entladung, Chaos

digital art, dip-maTabu, weiss FRK Ironpaper, size: 100cm/100cm

...und es ist die Liebe doch! ...und es ist die Liebe doch! ...und es ist die Liebe doch! ...und es ist die Liebe doch! ...und es ist die Liebe doch!

Ein Projekt der Künstlerin Ein Projekt der Künstlerin Ein Projekt der Künstlerin Ein Projekt der Künstlerin Ein Projekt der Künstlerin

m a T a b u m a T a b u m a T a b u m a T a b u m a T a b u

<p>KUNST-KANON</p> <p>digital art Materiel Mabibi ↳↳↳ design</p> <p>Modulation</p> <p>in 14 Phasen</p> <p>Eine Sequenz innerhalb maTabu's ALL-Molekül, Bilder, Objekte über das SEIN, das Werden und Vergehen. Stafettenläufe des Lebens in "Clusters von bubble-spaces"</p> <p>www.matabu-arts.com</p>	<p>Phase 14</p> <p>letter to you</p> <p>Ex HubOnDivan, Brief zum Jahreswechsel 2000.</p> <p>Ich-Signale</p> <p>Lines in/lines out, E-motion auf Rastplatz inmitten des Lebensstromes, Einschließung ins Auto-Bahn-Netz von maTabu's modulation.</p> <p>Eine Zeit, gleichzeitig in ungleichen Raumzeiten.</p> <p>www.matabu-arts.com</p>	<p>Phase 13</p> <p>Z e r o m a</p> <p>Nichts/Liebe</p> <p>SEIN/ZENTRUM</p> <p>Sequenz-Beginn wie auch -Ende an einem der unzähligen Brennpunkte des sich aus-dahnenden und zusammenziehenden Kern-Gedanken-Zell-Komplexes.</p> <p>www.matabu-arts.com</p>	<p>Phase 1</p> <p>Singularität</p> <p>Sehnen</p> <p>Sehnsucht</p> <p>Bewegung hin zur Begegnung</p> <p>Verlassen der Singularität.</p> <p>Phase 2</p> <p>Dualität</p> <p>Le joie de vivre</p> <p>Reflexion</p> <p>Differenz</p> <p>Zuwendung</p> <p>Geborgenheit</p> <p>Gehalten sein</p> <p>www.matabu-arts.com</p>	<p>Phase 3</p> <p>Pluralität</p> <p>MEHR</p> <p>Expansion</p> <p>Gier</p> <p>Phase 4</p> <p>Entropie</p> <p>Unordnung</p> <p>Übermass</p> <p>Druck</p> <p>Phase 5</p> <p>Explosion</p> <p>Erhitzung</p> <p>Entladung</p> <p>Chaos</p> <p>www.matabu-arts.com</p>	<p>...und es ist die Liebe doch!</p> <p>Ein Projekt der Künstlerin</p> <p>m a T a b u m a T a b u m a T a b u m a T a b u</p> <p>Phase 6</p> <p>Destruction</p> <p>Zerstörung</p> <p>Auflösung</p> <p>Phase 7</p> <p>Stagnation</p> <p>Stillstand</p> <p>Stöckung</p> <p>Vakuum</p> <p>Phase 8</p> <p>Impllosion</p> <p>Einsturz</p> <p>Zerfall</p> <p>Schrumpfung</p> <p>Abkühlung</p> <p>www.matabu-arts.com</p>	<p>...und es ist die Liebe doch!</p> <p>Ein Projekt der Künstlerin</p> <p>m a T a b u m a T a b u m a T a b u m a T a b u</p> <p>Phase 9</p> <p>Kanalisation</p> <p>Bündelung</p> <p>Drehung</p> <p>Bällung</p> <p>Phase 10</p> <p>Transformation</p> <p>Erkenntnis</p> <p>Wandlung</p> <p>Mutation</p> <p>Phase 11</p> <p>Korrelation</p> <p>Wechselwirkung</p> <p>Wahrnehmung</p> <p>Deutung</p> <p>www.matabu-arts.com</p>	<p>...und es ist die Liebe doch!</p> <p>Ein Projekt der Künstlerin</p> <p>m a T a b u m a T a b u m a T a b u m a T a b u</p> <p>Phase 12</p> <p>A m o r e z</p> <p>Liebe/Nichts</p> <p>Das Ende ist neuer Anfang. Auf den Reisen durch die multiplen Zeitblasen vernimmt man ein unauflösbliches "Rauschen". Auf Insein und an den Peripherien dieser Lebensströme befinden sich Rastplätze, wo "Wissen" ausgetauscht - bestimmt ist, auf störmischen "Wellen" weiter getragen zu werden, zu neuen, noch nie geschauten "wonder-spaces."</p> <p>www.matabu-arts.com</p>
--	---	---	---	--	---	---	--

endless



maTabu

"...and it is love, yet!"

phase 6, Destruction, Zerstörung

digital art, maTabu, reise:FR transparent, size: 10 cm x 10 cm

© 2000



...und es ist die Liebe doch! ...und es ist die Liebe doch! ...und es ist die Liebe doch! ...und es ist die Liebe doch! ...und es ist die Liebe doch!

Ein Projekt der Künstlerin Ein Projekt der Künstlerin Ein Projekt der Künstlerin Ein Projekt der Künstlerin Ein Projekt der Künstlerin

m a T a b u m a T a b u m a T a b u m a T a b u m a T a b u

<p>KUNST-KANON in 14 Phasen</p> <p>digital art Materiel Mabibi ↳.↳.↳. design</p> <p>Modulation</p> <p>Eine Sequenz innerhalb maTabu's ALL-Molekül, Bilder, Objekte über das SEIN, das Werden und Vergehen. Stafetten- läufe des Lebens in "Clusters von bubble- spaces"</p> <p>www.matabu-arts.com</p>	<p>Phase 14 letter to you</p> <p>Ex HubOnDivan, Brief zum Jahres- wechsel 2000. Ich-Signale Lines in/lines out, E-motion auf Rast- platz inmitten des Lebensstromes, Einschleusung ins Auto-Bahn-Netz von maTabu's modulation. Eine Zeit, gleich- zeitig in ungleichen Raumzeiten.</p> <p>www.matabu-arts.com</p>	<p>Phase 13 Z e r o m a Nichts/Liebe</p> <p>SEIN/ZENTRUM Sequenz-Beginn wie auch -Ende an einem der unzähli- gen Brennpunkte des sich aus- dahnenden und zu- sammenziehenden Kern-Gedanken- Zell-Komplexes.</p> <p>www.matabu-arts.com</p>	<p>Phase 1 Singularität</p> <p>Sehnen Sehnsucht Bewegung hin zur Begegnung Verlassen der Singularität.</p> <p>Phase 2 Dualität</p> <p>Le joie de vivre Reflexion Differenz Zuwendung Geborgenheit Gehalten sein</p> <p>www.matabu-arts.com</p>	<p>Phase 3 Pluralität</p> <p>MEHR Expansion Gier</p> <p>Phase 4 Entropie</p> <p>Unordnung Uebermass Druck</p> <p>Phase 5 Explosion</p> <p>Erhitzung Entladung Chaos</p> <p>www.matabu-arts.com</p>	<p>...und es ist die Liebe doch!</p> <p>Ein Projekt der Künstlerin</p> <p>m a T a b u m a T a b u m a T a b u m a T a b u</p> <p>Phase 6 Destruction MEHR Zerlösung Autlösung</p> <p>Phase 7 <u>Stagnation</u> Stillstand Stöckung vakuum</p> <p>Phase 8 Implosion</p> <p>Einsturz Zeitfall Schrumpfung Abkühlung</p> <p>www.matabu-arts.com</p>	<p>...und es ist die Liebe doch!</p> <p>Ein Projekt der Künstlerin</p> <p>m a T a b u m a T a b u m a T a b u m a T a b u</p> <p>Phase 9 Kanallisation Bündelung Drehung Ballung</p> <p>Phase 10 Transformation Erkenntnis Wandlung Mutation</p> <p>Phase 11 Korrelation Wechselwirkung Wahrnehmung Deutung</p> <p>www.matabu-arts.com</p>	<p>...und es ist die Liebe doch!</p> <p>Ein Projekt der Künstlerin</p> <p>m a T a b u m a T a b u m a T a b u m a T a b u</p> <p>Phase 12 A m o r e z Liebe/Nichts</p> <p>Das Ende ist neuer Anfang. Auf den Reisen durch die multiphen Zeitblasen vernimmt man ein unaufrührliches "Rauschen". Auf Insein und an den Peripherien dieser Lebens- ströme befinden sich Rast- plätze, wo "Wissen" ausge- tauscht - bestimmt ist, auf stürmischen "Wellen" weiter getragen zu werden, zu neuen, noch nie geschauten "wonder-spaces."</p> <p>www.matabu-arts.com</p>
---	---	--	---	--	---	---	---

endless

m a T a b u

"...and it is love, yet!"
phase 7, Stagnation, Vakuum

digital art, dup-maTabu, revers PE transparent, size 100cm/140cm
© 2000

...und es ist die Liebe doch! ...und es ist die Liebe doch! ...und es ist die Liebe doch! ...und es ist die Liebe doch! ...und es ist die Liebe doch!

Ein Projekt der Künstlerin Ein Projekt der Künstlerin Ein Projekt der Künstlerin Ein Projekt der Künstlerin Ein Projekt der Künstlerin

m a T a b u m a T a b u m a T a b u m a T a b u m a T a b u

<p>KUNST-KANON</p> <p>digital art Materiel Mobibi ↳ Web design</p> <p>Modulation in 14 Phasen</p> <p>Eine Sequenz innerhalb maTabu's ALL-Molekül, Bilder, Objekte über das SEIN, das Werden und Vergehen. Stafetten- läufe des Lebens in "Clusters von bubble- spaces"</p> <p>www.matabu-arts.com</p>	<p>Phase 14 letter to you</p> <p>Ex HubOnDivan, Brief zum Jahres- wechsel 2000. Ich-Signale Lines in/lines out, E-motion auf Rast- platz inmitten des Lebensstromes, Einschließung ins Auto-Bahn-Netz von maTabu's modulation, Eine Zeit, gleich- zeitig in ungleichen Raumzeiten.</p> <p>www.matabu-arts.com</p>	<p>Phase 13 Z e r o m a Nichts/Liebe</p> <p>SEIN/ZENTRUM Sequenz-Beginn wie auch -Ende an einem der unzähli- gen Brennpunkte des sich aus- dahnenden und zu- sammenziehenden Kern-Gedanken- Zell-Komplexes.</p> <p>www.matabu-arts.com</p>	<p>Phase 1 Singularität</p> <p>Sehnen Sehnsucht Bewegung hin zur Begegnung Verlassen der Singularität.</p> <p>Phase 2 Dualität</p> <p>Le joie de vivre Reflexion Differenz Zuwendung Geborgenheit Gehalten sein</p> <p>www.matabu-arts.com</p>	<p>Phase 3 Pluralität</p> <p>MEHR Expansion Gier</p> <p>Phase 4 Entropie</p> <p>Unordnung Uebermass Druck</p> <p>Phase 5 Explosion</p> <p>Erhitzung Entladung Chaos</p> <p>www.matabu-arts.com</p>	<p>...und es ist die Liebe doch!</p> <p>Ein Projekt der Künstlerin</p> <p>m a T a b u m a T a b u m a T a b u m a T a b u</p> <p>Phase 6 Destruction</p> <p>Zerlösung Autosung</p> <p>Phase 7 Stagnation</p> <p>Stillstand Stückung vakuum</p> <p>Phase 8 Implosion</p> <p>Einsturz Zeitfall Schrumpfung Abkühlung</p> <p>www.matabu-arts.com</p>	<p>...und es ist die Liebe doch!</p> <p>Ein Projekt der Künstlerin</p> <p>m a T a b u m a T a b u m a T a b u m a T a b u</p> <p>Phase 9 Kanalisierung</p> <p>Bündelung Drehung Ballung</p> <p>Phase 10 Transformation</p> <p>Erkenntnis Wandlung Mutation</p> <p>Phase 11 Korrelation</p> <p>Wechselwirkung Wahrnehmung Deutung</p> <p>www.matabu-arts.com</p>	<p>...und es ist die Liebe doch!</p> <p>Ein Projekt der Künstlerin</p> <p>m a T a b u m a T a b u m a T a b u m a T a b u</p> <p>Phase 12 A m o r e z Liebe/Nichts</p> <p>Das Ende ist neuer Anfang, Auf den Reisen durch die multiplen Zeitblasen vernimmt man ein unauflösbliches "Rauschen". Auf Insein und an den Peripherien dieser Lebens- ströme befinden sich Rast- plätze, wo "Wissen" aufge- tauscht - bestimmt ist, auf stürmischen "Wellen" weiter getragen zu werden, zu neuen, noch nie geschauten "wonder-spaces."</p> <p>www.matabu-arts.com</p>
--	---	--	---	--	--	--	---

endless



m a T a b u

"...and it is love, yet!"
phase 8, Implosion, Zusammenbruch

digital art, dig-matabu, reves, PPT transparent, size: 100cm x 100cm
© 2000

...und es ist die Liebe doch! ...und es ist die Liebe doch! ...und es ist die Liebe doch! ...und es ist die Liebe doch! ...und es ist die Liebe doch! ...und es ist die Liebe doch! ...und es ist die Liebe doch! ...und es ist die Liebe doch!

Ein Projekt der Künstlerin Ein Projekt der Künstlerin Ein Projekt der Künstlerin Ein Projekt der Künstlerin Ein Projekt der Künstlerin Ein Projekt der Künstlerin Ein Projekt der Künstlerin Ein Projekt der Künstlerin

m a T a b u m a T a b u m a T a b u m a T a b u m a T a b u m a T a b u m a T a b u

<p>KUNST-KANON</p> <p>digital art Materiel Mobibi ↳ Web design</p> <p>Modulation</p> <p>in 14 Phasen</p> <p>Eine Sequenz innerhalb maTabu's ALL-Molekül, Bilder, Objekte über das SEIN, das Werden und Vergehen. Stafettenläufe des Lebens in "Clusters von bubble-spaces"</p> <p>www.matabu-arts.com</p>	<p>Phase 14</p> <p>letter to you</p> <p>Ex HubOnDivan, Brief zum Jahreswechsel 2000.</p> <p>Ich-Signale</p> <p>Lines in/lines out, E-motion auf Rastplatz inmitten des Lebensstromes.</p> <p>Einschleusung ins Auto-Bahn-Netz von maTabu's modulation.</p> <p>Eine Zeit, gleichzeitig in ungleichen Raumzeiten.</p> <p>www.matabu-arts.com</p>	<p>Phase 13</p> <p>Z e r o m a</p> <p>Nichts/Liebe</p> <p>SEIN/ZENTRUM</p> <p>Sequenz-Beginn wie auch -Ende an einem der unzähligen Brennpunkte des sich ausdahnenden und zusammenziehenden Kern-Gedanken-Zell-Komplexes.</p> <p>www.matabu-arts.com</p>	<p>Phase 1</p> <p>Singularität</p> <p>Sehnen</p> <p>Sehnsucht</p> <p>Bewegung hin zur Begegnung</p> <p>Verlassen der Singularität.</p> <p>Phase 2</p> <p>Dualität</p> <p>Le joie de vivre</p> <p>Reflexion</p> <p>Differenz</p> <p>Zuwendung</p> <p>Geborgenheit</p> <p>Gehalten sein</p> <p>www.matabu-arts.com</p>	<p>Phase 3</p> <p>Pluralität</p> <p>MEHR</p> <p>Expansion</p> <p>Gier</p> <p>Phase 4</p> <p>Entropie</p> <p>Unordnung</p> <p>Übermass</p> <p>Druck</p> <p>Phase 5</p> <p>Explosion</p> <p>Erhitzung</p> <p>Entladung</p> <p>Chaos</p> <p>www.matabu-arts.com</p>	<p>Phase 6</p> <p>Destruktion</p> <p>Zerstörung</p> <p>Auflösung</p> <p>Phase 7</p> <p>Stagnation</p> <p>Stillstand</p> <p>Stockung</p> <p>Vakuum</p> <p>Phase 8</p> <p>Impllosion</p> <p>Einsturz</p> <p>Zerfall</p> <p>Schrumpfung</p> <p>Abkühlung</p> <p>www.matabu-arts.com</p>	<p>Phase 9</p> <p>Conciliation</p> <p>Bündelung</p> <p>Drehung</p> <p>Sollung</p> <p>Phase 10</p> <p>Transmutation</p> <p>Erkenntnis</p> <p>Wandlung</p> <p>Mutation</p> <p>Phase 11</p> <p>Korrelation</p> <p>Wechselwirkung</p> <p>Wahrnehmung</p> <p>Deutung</p> <p>www.matabu-arts.com</p>	<p>Phase 12</p> <p>A m o r e z</p> <p>Liebe/Nichts</p> <p>Es Ende ist neuer Anfang, f den Reisen durch die flüchtigen Zeitblasen vernimmt ein unaufrichtiges "ischen". Auf Inseln und an Peripherien dieser Lebensse befinden sich Rastlöcher, wo "Wissen" aufgehört - bestimmt ist, auf schon "Wellen" weiter zu werden, zu neuen, le geschauten "r-spaces."</p> <p>www.matabu-arts.com</p>
--	--	--	---	--	--	---	--

endless



m a T a b u

"...and it is love, yet!"

phase 9, Conciliation, Bündelung

digital art, mobibi, www, net, transparent, space, 3D/140 cm



...und es ist die Liebe doch! ...und es ist die Liebe doch! ...und es ist die Liebe doch! ...und es ist die Liebe doch! ...und es ist die Liebe doch! ...und es ist die Liebe doch! ...und es ist die Liebe doch! ...und es ist die Liebe doch!

Ein Projekt der Künstlerin Ein Projekt der Künstlerin Ein Projekt der Künstlerin Ein Projekt der Künstlerin Ein Projekt der Künstlerin Ein Projekt der Künstlerin Ein Projekt der Künstlerin Ein Projekt der Künstlerin

m a T a b u m a T a b u m a T a b u m a T a b u m a T a b u m a T a b u m a T a b u m a T a b u

<p>KUNST-KANON</p> <p>digital art Materiel Mobili ↳↳↳ design</p> <p>Modulation in 14 Phasen</p> <p>Eine Sequenz innerhalb maTabu's ALL-Molekül, Bilder, Objekte über das SEIN, das Werden und Vergehen. Stafettenläufe des Lebens in "Clusters von bubble-spaces"</p> <p>www.matabu-arts.com</p>	<p>Phase 14 letter to you</p> <p>Ex HubOnDivan, Brief zum Jahreswechsel 2000, Ich+Signale</p> <p>Lines in/lines out, E-motion auf Rastplatz inmitten des Lebensstromes, Einschließung ins Auto-Bahn-Netz von maTabu's modulation, Eine Zeit, gleichzeitig in ungleichen Raumzeiten,</p> <p>www.matabu-arts.com</p>	<p>Phase 13 Z e r o m a Nichts/Liebe</p> <p>SEIN/ZENTRUM Sequenz-Beginn wie auch -Ende an einem der unzähligen Brennpunkte des sich aus-dahnenden und zu-sammenziehenden Kern-Gedanken-Zell-Komplexes.</p> <p>www.matabu-arts.com</p>	<p>Phase 1 Singularität</p> <p>Sehnen Sehnsucht Bewegung hin zur Begegnung Verlassen der Singularität.</p> <p>Phase 2 Dualität</p> <p>Le joie de vivre Reflexion Differenz Zuwendung Geborgenheit Gehalten sein</p> <p>www.matabu-arts.com</p>	<p>Phase 3 Pluralität MEHR Expansion Gier</p> <p>Phase 4 Entropie Unordnung Übermass Druck</p> <p>Phase 5 Explosion Erhitzung Entladung Chaos</p> <p>www.matabu-arts.com</p>	<p>Phase 6 Destruktion Zerstörung Auflösung</p> <p>Phase 7 Stagnation Stillstand Stockung Vakuum</p> <p>Phase 8 Implosion Einsturz Zerfall Schrumpfung Abkühlung</p> <p>www.matabu-arts.com</p>	<p>Phase 9 Kondensation Sonderung Drehung Sollung</p> <p>Phase 10 Transition Erkenntnis Wandlung Mutation</p> <p>Phase 11 Korrelation Wechselwirkung Wahrnehmung Deutung</p> <p>www.matabu-arts.com</p>	<p>Phase 12 A m o r e z Liebe/Nichts</p> <p>is Ende ist neuer Anfang, I den Reisen durch die flüchtigen Zeitblasen vernimmt r ein unaufrührliches "ischen". Auf Inseln und an Peripherien dieser Lebens-se befinden sich Rast-lie, wo "Wissen" ausgeht - bestimmt ist, auf schen "Wellen" weiter-ten zu werden, zu neuen, lie geschauten "r-spaces."</p> <p>www.matabu-arts.com</p>
---	--	---	---	--	---	--	---

endless



m a T a b u

"...and it is love, yet!"
phase 10, Transition, Wandlung

digital art, maTabu, www.net-transparent.com, 10/10/00
Phase 10



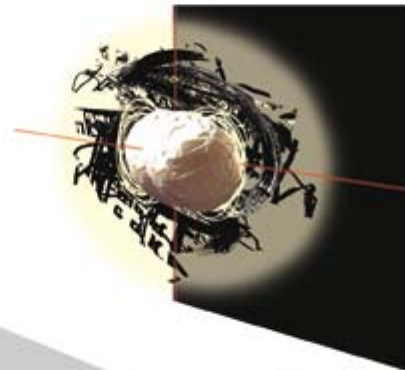
...und es ist die Liebe doch! ...und es ist die Liebe doch! ...und es ist die Liebe doch! ...und es ist die Liebe doch! ...und es ist die Liebe doch! ...und es ist die Liebe doch! ...und es ist die Liebe doch! ...und es ist die Liebe doch!

Ein Projekt der Künstlerin Ein Projekt der Künstlerin Ein Projekt der Künstlerin Ein Projekt der Künstlerin Ein Projekt der Künstlerin Ein Projekt der Künstlerin Ein Projekt der Künstlerin Ein Projekt der Künstlerin

m a T a b u m a T a b u m a T a b u m a T a b u m a T a b u m a T a b u m a T a b u m a T a b u

<p>KUNST-KANON</p> <p>digital art Materiel Mobibi ↳↳↳ design</p> <p>Modulation</p> <p>Eine Sequenz innerhalb maTabu's ALL-Molekül, Bilder, Objekte über das SEIN, das Werden und Vergehen. Stafetten- läufe des Lebens in "Clusters von bubble- spaces"</p> <p>www.matabu-arts.com</p>	<p>Phase 14 letter to you</p> <p>Ex HubOnDivan, Brief zum Jahres- wechsel 2000. Ich-Signale Lines in/lines out, E-motion auf Rast- platz inmitten des Lebensstromes, Einschleusung ins Auto-Bahn-Netz von maTabu's modulation. Eine Zeit, gleich- zeitig in ungleichen Raumzeiten.</p> <p>www.matabu-arts.com</p>	<p>Phase 13 Z e r o m a Nichts/Liebe</p> <p>SEIN/ZENTRUM Sequenz-Beginn wie auch -Ende an einem der unzähli- gen Brennpunkte des sich aus- dahnenden und zu- sammenziehenden Kern-Gedanken- Zell-Komplexes.</p> <p>www.matabu-arts.com</p>	<p>Phase 1 Singularität</p> <p>Sehnen Sehnsucht Bewegung hin zur Begegnung Verlassen der Singularität.</p> <p>Phase 2 Dualität</p> <p>Le joie de vivre Reflexion Differenz Zuwendung Geborgenheit Gehalten sein</p> <p>www.matabu-arts.com</p>	<p>Phase 3 Pluralität</p> <p>MEHR Expansion Gier</p> <p>Phase 4 Entropie</p> <p>Unordnung Übermass Druck</p> <p>Phase 5 Explosion</p> <p>Erhitzung Entladung Chaos</p> <p>www.matabu-arts.com</p>	<p>Phase 6 Destruktion</p> <p>Zerstörung Auflösung</p> <p>Phase 7 Stagnation</p> <p>Stillstand Stockung Vakuum</p> <p>Phase 8 Implosion</p> <p>Einsturz Zerfall Schrumpfung Abkühlung</p> <p>www.matabu-arts.com</p>	<p>Phase 9 Kondensation</p> <p>Sündelung Drehung Ballung</p> <p>Phase 10 Transitionation</p> <p>Erkenntnis Wandlung Mutation</p> <p>Phase 11 Korrelation</p> <p>Wechselwirkung Wahrnehmung Deutung</p> <p>www.matabu-arts.com</p>	<p>Phase 12 A m o r e z Liebe/Nichts</p> <p>Es Ende ist neuer Anfang, I den Reisen durch die Hüpfen Zeitblasen vernimmt ein unaufrichtiges "ischen". Auf Inseln und an Peripherien dieser Lebens- se befinden sich Rast- e, wo "Wissen" aufge- ht - bestimmt ist, auf schen "Wellen" weiter- ten zu werden, zu neuen, le geschauten "r-spaces."</p> <p>www.matabu-arts.com</p>
---	---	--	---	---	--	---	--

endless



maTabu

"...and it is love, yet!"

phase 11, Korrelation, Wechselwirkung

digit art, digital art, www P1 korpaera.doc: 160 cry130.com



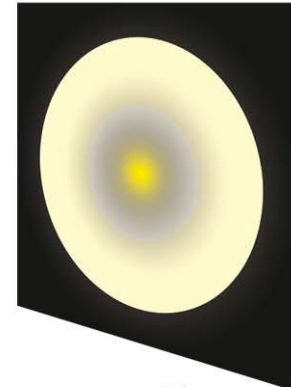
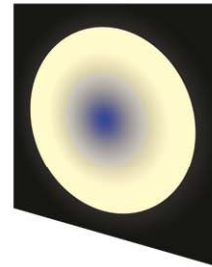
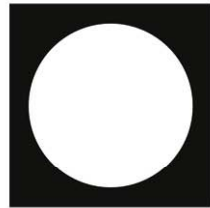
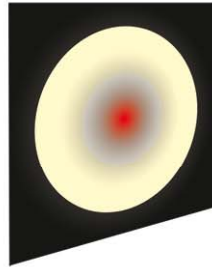
...und es ist die Liebe doch! ...und es ist die Liebe doch! ...und es ist die Liebe doch! ...und es ist die Liebe doch! ...und es ist die Liebe doch! ...und es ist die Liebe doch! ...und es ist die Liebe doch! ...und es ist die Liebe doch!

Ein Projekt der Künstlerin Ein Projekt der Künstlerin Ein Projekt der Künstlerin Ein Projekt der Künstlerin Ein Projekt der Künstlerin Ein Projekt der Künstlerin Ein Projekt der Künstlerin Ein Projekt der Künstlerin

m a T a b u m a T a b u m a T a b u m a T a b u m a T a b u m a T a b u m a T a b u m a T a b u

<p>KUNST-KANON</p> <p>digital art Materiel Mobibi ↳↳↳ design</p> <p>Modulation</p> <p>Eine Sequenz innerhalb matabu's ALL-Molekül, Bilder, Objekte über das SEIN, das Werden und Vergehen. Stafetten- läufe des Lebens in "Clusters von bubble- spaces"</p> <p>www.matabu-arts.com</p>	<p>Phase 14</p> <p>letter to you</p> <p>Ex HubOnDivan, Brief zum Jahres- wechsel 2000.</p> <p>Ich-Signale Lines in/lines out, E-motion auf Rast- platz inmitten des Lebensstromes, Einschleusung ins Auto-Bahn-Netz von matabu's modulation.</p> <p>Eine Zeit, gleich- zeitig in ungleichen Raumzeiten.</p> <p>www.matabu-arts.com</p>	<p>Phase 13</p> <p>Z e r o m a Nichts/Liebe</p> <p>SEIN/ZENTRUM Sequenz-Beginn wie auch -Ende an einem der unzähli- gen Brennpunkte des sich aus- dahnenden und zu- sammenziehenden Kern-Gedanken- Zell-Komplexes.</p> <p>www.matabu-arts.com</p>	<p>Phase 1</p> <p>Singularität</p> <p>Sehnen Sehnsucht Bewegung hin zur Begegnung Verlassen der Singularität.</p> <p>Phase 2</p> <p>Dualität</p> <p>Le joie de vivre Reflexion Differenz Zuwendung Geborgenheit Gehalten sein</p> <p>www.matabu-arts.com</p>	<p>Phase 3</p> <p>Pluralität</p> <p>MEHR Expansion Gier</p> <p>Phase 4</p> <p>Entropie</p> <p>Unordnung Übermass Druck</p> <p>Phase 5</p> <p>Explosion Erhitzung Entladung Chaos</p> <p>www.matabu-arts.com</p>	<p>Phase 6</p> <p>Destruktion Zerstörung Auflösung</p> <p>Phase 7</p> <p>Stagnation Stillstand Stockung Vakuum</p> <p>Phase 8</p> <p>Impllosion Einsturz Zerfall Schrumpfung Abkühlung</p> <p>www.matabu-arts.com</p>	<p>Phase 9</p> <p>Kanalisierung Bündelung Drehung Ballung</p> <p>Phase 10</p> <p>Transformation Erkenntnis Wandlung Mutation</p> <p>Phase 11</p> <p>Korrelation Wechselwirkung Wahrnehmung Deutung</p> <p>www.matabu-arts.com</p>	<p>Phase 12</p> <p>A m o r e z liebe/nichts</p> <p>Das Ende ist neuer Anfang. Auf den Reisen durch die multiplen Zeitblöcke vernimmt man ein unaufhörliches "Rauschen". Auf Inseln und an Ströme betreten sich Lebens- plätze, wo "Wissen" ausge- tauscht = bestimmt ist, auf getragen zu werden, zu neuen noch nie geschauten "wonder-spaces."</p> <p>www.matabu-arts.com</p>
---	--	---	---	---	---	---	--

endless



m a T a b u

"...and it is love, yet!"
phase 12, AMOREZ, Liebe/Nichts, Reifung, Entwicklung
digital art, dup-matabu, revers PET transparent, sizes: 100 cm/100 cm
©Phasen

